

---

## KATEGORIE

---

### BUSINESS FRENCH

/ Ca. 23qm  
/ Französisches Bett (140 x 200cm)  
/ Voll ausgestattete Kitchenette  
/ Kombinerter Wohn-/Schlafbereich  
/ Teilweise mit Balkon

---

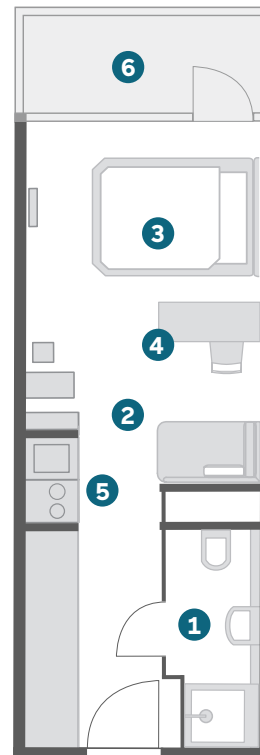
## STANDARDAUSSTATTUNG

---

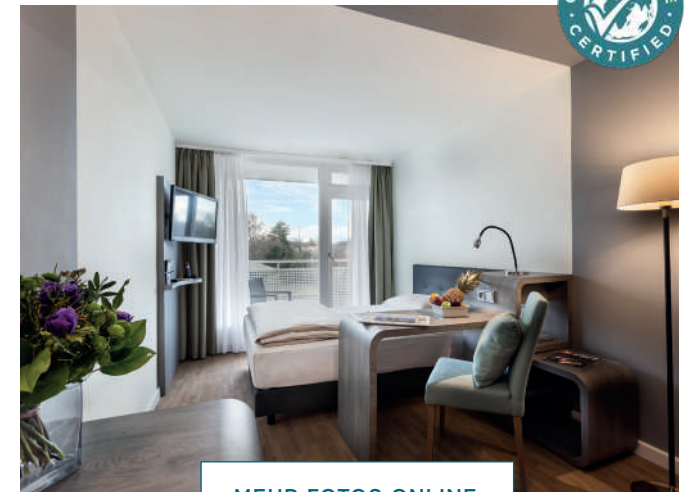
/ Arbeitsbereich mit Schreibtisch und Safe  
/ Wohnbereich und separater Esstisch  
/ Badezimmer mit Dusche und Föhn  
/ Flatscreen  
/ Kostenfreie Highspeed WLAN Flatrate  
/ Gratis Telefonie in viele Länder  
/ Wasch- und Trockenraum (gegen Gebühr)  
/ Garagenstellplätze vorhanden (gegen Gebühr)  
/ E-Tankstelle für Elektroautos

---

Es handelt sich um eine nicht-maßstabsgetreue Visualisierung.  
Das zugewiesene Zimmer kann von der Visualisierung abweichen.



- 1 Bad/WC
- 2 Wohnen
- 3 Schlafen
- 4 Arbeitsbereich
- 5 Kitchenette
- 6 Balkon



[MEHR FOTOS ONLINE](#)



# LIVING HOTELS®

JOHANN WOLFGANG  
FRANKFURT

Großer Hasenpfad 141-145, 60598 Frankfurt a.M.  
+49 (0)69-68092-0  
johannwolfgang@living-hotels.com  
living-hotels.com

---

## KATEGORIE

---

### ECONOMY

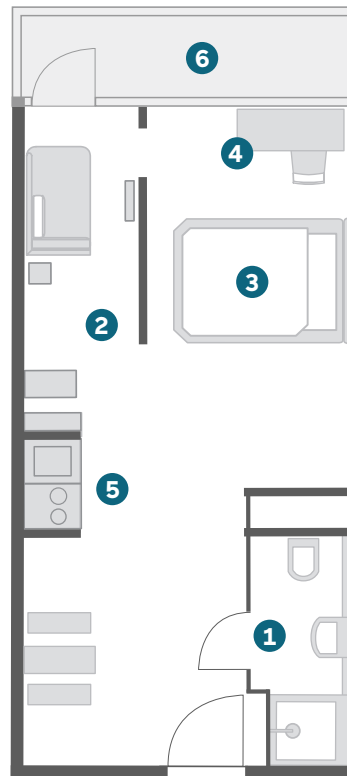
- / Ca. 35-40qm
  - / Doppelbett (160 x 200cm) oder Twin-Bett
  - / Kombiniertes Wohn-/Schlafbereich
  - / Teilweise separates Schlafsofa
  - / Teilweise mit Balkon oder Terrasse
  - / Voll ausgestattete Kitchenette
- 

## STANDARDAUSSTATTUNG

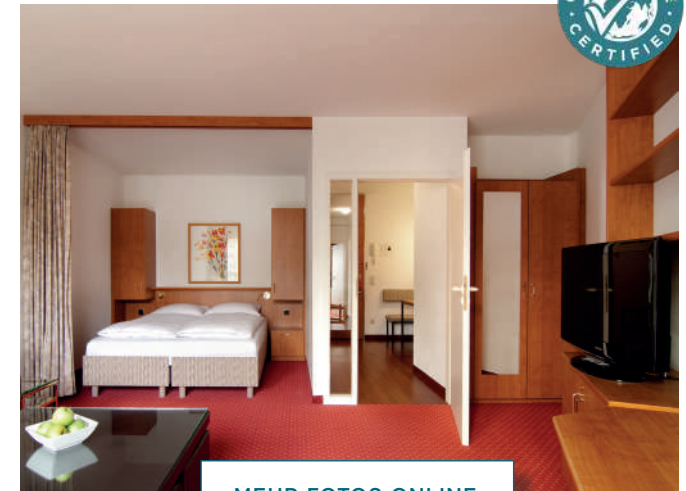
---

- / Arbeitsbereich mit Schreibtisch und Safe
  - / Wohnbereich und separate Essecke
  - / Badezimmer mit Badewanne oder Dusche und Föhn
  - / Flatscreen
  - / Kostenfreie Highspeed WLAN Flatrate
  - / Gratis Telefonie in viele Länder
  - / Wasch- und Trockenraum (gegen Gebühr)
  - / Garagenstellplätze vorhanden (gegen Gebühr)
  - / E-Tankstelle für Elektroautos
- 

Es handelt sich um eine nicht-maßstabsgetreue Visualisierung.  
Das zugewiesene Zimmer kann von der Visualisierung abweichen.



- 1 Bad/WC
- 2 Wohnen
- 3 Schlafen
- 4 Arbeitsbereich
- 5 Kitchenette
- 6 Balkon/Terrasse



[MEHR FOTOS ONLINE](#)



BERLIN / BONN / DÜSSELDORF / FRANKFURT / KAPSTADT / MÜNCHEN / NÜRNBERG / WEIMAR / WIEN

# LIVING HOTELS®

JOHANN WOLFGANG  
FRANKFURT

Großer Hasenpfad 141-145, 60598 Frankfurt a.M.  
+49 (0)69-68092-0  
johannwolfgang@living-hotels.com  
living-hotels.com

KATEGORIE

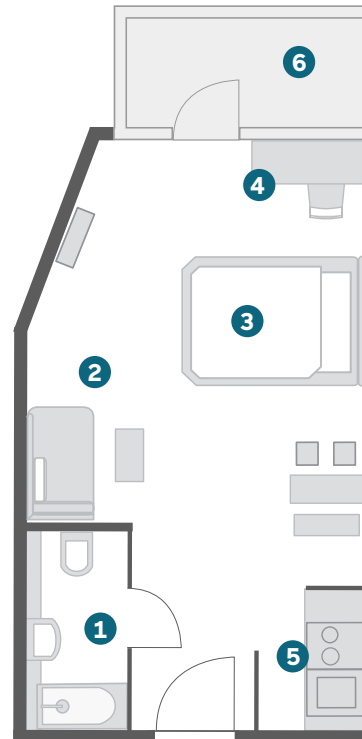
## BUSINESS

/ Ca. 35-40qm  
/ Doppelbett (160 x 200cm)  
/ Kombiniertes Wohn-/Schlafbereich  
/ Teilweise mit Balkon oder Terrasse  
/ Voll ausgestattete Kitchenette

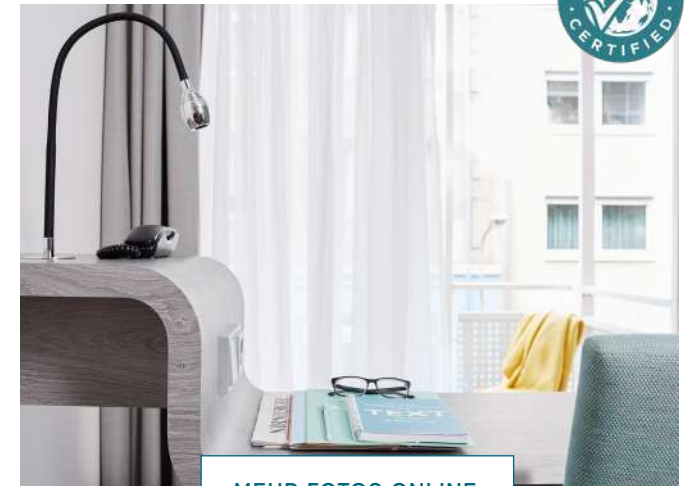
STANDARDAUSSTATTUNG

/ Arbeitsbereich mit Schreibtisch und Safe  
/ Wohnbereich und separate Essecke  
/ Badezimmer mit Dusche und Föhn  
/ Flatscreen  
/ Kostenfreie Highspeed WLAN Flatrate  
/ Gratis Telefonie in viele Länder  
/ Wasch- und Trockenraum (gegen Gebühr)  
/ Garagenstellplätze vorhanden (gegen Gebühr)  
/ E-Tankstelle für Elektroautos

Es handelt sich um eine nicht-maßstabsgetreue Visualisierung.  
Das zugewiesene Zimmer kann von der Visualisierung abweichen.



- 1 Bad/WC
- 2 Wohnen
- 3 Schlafen
- 4 Arbeitsbereich
- 5 Kitchenette
- 6 Balkon/Terrasse



[MEHR FOTOS ONLINE](#)



BERLIN / BONN / DÜSSELDORF / FRANKFURT / KAPSTADT / MÜNCHEN / NÜRNBERG / WEIMAR / WIEN

---

## KATEGORIE

---

### BUSINESS FRENCH MAISONETTE

- / Ca. 30qm
- / Frenchbett (140 x 200cm)
- / Getrennter Wohn-/Schlafbereich
- / Über zwei Etagen
- / Voll ausgestattete Kitchenette

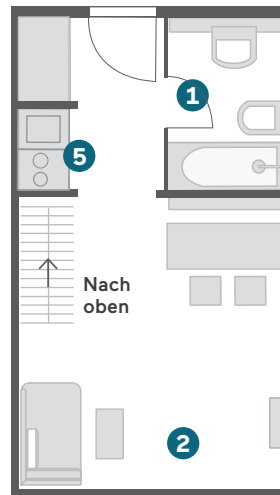
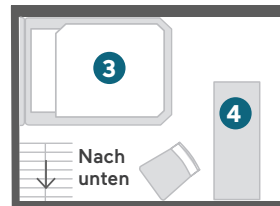
---

## STANDARDAUSSTATTUNG

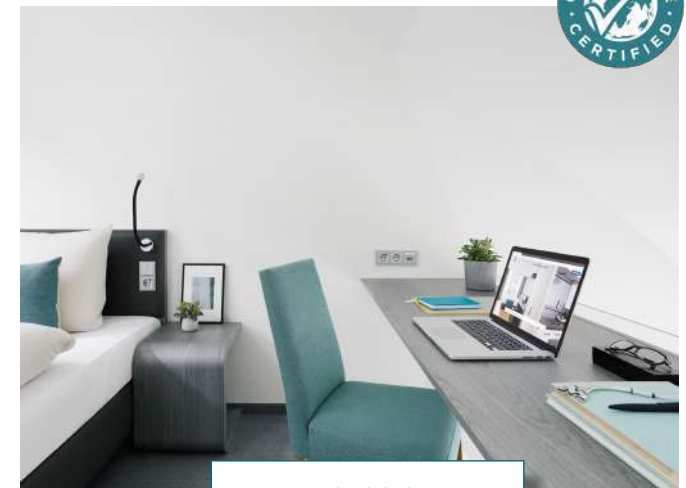
---

- / Arbeitsbereich mit Schreibtisch und Safe
- / Wohnbereich und separate Essecke
- / Badezimmer mit Dusche und Föhn
- / Flatscreen
- / Kostenfreie Highspeed WLAN Flatrate
- / Gratis Telefonie in viele Länder
- / Wasch- und Trockenraum (gegen Gebühr)
- / Garagenstellplätze vorhanden (gegen Gebühr)
- / E-Tankstelle für Elektroautos
- / Klimaanlage

Es handelt sich um eine nicht-maßstabsgetreue Visualisierung.  
Das zugewiesene Zimmer kann von der Visualisierung abweichen.



- 1 Bad/WC
- 2 Wohnen
- 3 Schlafen
- 4 Arbeitsbereich
- 5 Kitchenette



[MEHR FOTOS ONLINE](#)



## KATEGORIE

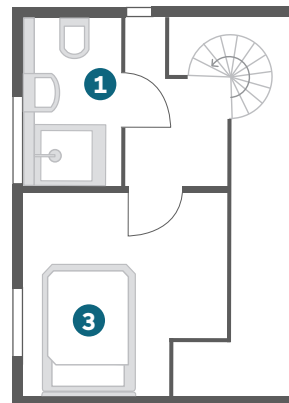
### BUSINESS PLUS MAISONETTE

- / Ca. 55qm
- / Doppelbett (160 x 200cm)
- / Getrennter Wohn-/Schlafbereich
- / Auf zwei Etagen
- / Voll ausgestattete Kitchenette

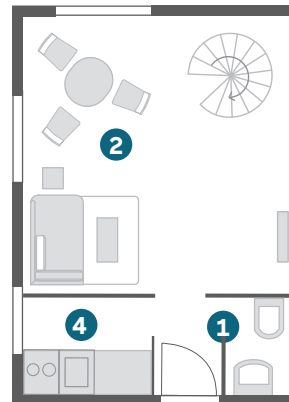
## STANDARDAUSSTATTUNG

- / Arbeitsbereich mit Schreibtisch und Safe
- / Wohnbereich und separate Essecke
- / Badezimmer mit Dusche und Föhn
- / Flatscreen
- / Kostenfreie Highspeed WLAN Flatrate
- / Gratis Telefonie in viele Länder
- / Wasch- und Trockenraum (gegen Gebühr)
- / Garagenstellplätze vorhanden (gegen Gebühr)
- / E-Tankstelle für Elektroautos
- / Klimaanlage

Es handelt sich um eine nicht-maßstabsgetreue Visualisierung.  
Das zugewiesene Zimmer kann von der Visualisierung abweichen.



Nach  
unten



Nach  
oben

- 1 Bad/WC
- 2 Wohnen
- 3 Schlafen
- 4 Kitchenette



[MEHR FOTOS ONLINE](#)

