



# LIVING HOTELS®

## PRINZESSIN ELISABETH MÜNCHEN

Geyerstraße 52, 80469 München  
+49 (0)89-72017-0  
prinzessinelisabeth@living-hotels.com  
living-hotels.com

### KATEGORIE

#### BUSINESS EINZEL

- / Ca. 23-25qm
- / Einzelbett (1,00 x 2,10m)
- / Voll ausgestattete Kitchenette
- / Kombiniertes Wohn-/Schlafbereich
- / Blick zur Isar oder zum Innenhof

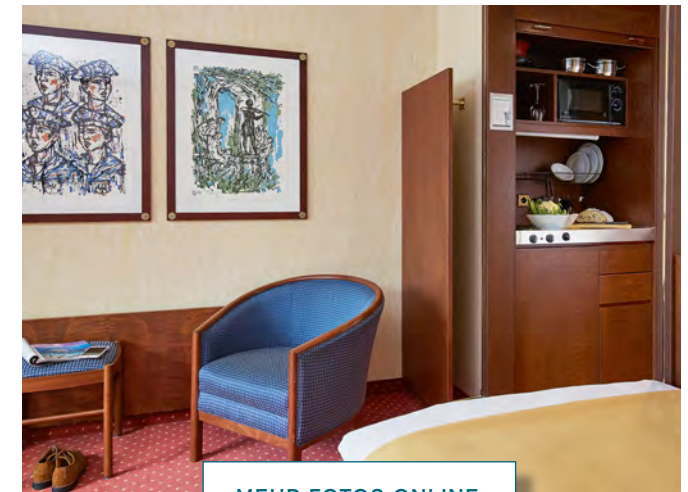
### STANDARDAUSSTATTUNG

- / Arbeitsbereich mit Schreibtisch und Safe
- / Badezimmer mit Badewanne oder Dusche und Föhn
- / Flatscreen
- / Kostenfreie Highspeed WLAN Flatrate
- / Gratis Telefonie in viele Länder
- / Minibar gratis (tägl. 2 Wasser, 2 Bier) je nach gebuchter Rate
- / Wasch- und Trockenraum (gegen Gebühr)
- / Garagenstellplätze vorhanden (gegen Gebühr)
- / Gratis E-Tankstelle für Elektroautos

Es handelt sich um eine nicht-maßstabgetreue Visualisierung.  
Das zugewiesene Zimmer kann von der Visualisierung abweichen.



- 1 Bad/WC
- 2 Wohnen
- 3 Schlafen
- 4 Arbeitsbereich
- 5 Kitchenette



[MEHR FOTOS ONLINE](#)





# LIVING HOTELS®

## PRINZESSIN ELISABETH MÜNCHEN

Geyerstraße 52, 80469 München  
+49 (0)89-72017-0  
prinzessinelisabeth@living-hotels.com  
living-hotels.com

### KATEGORIE

#### BUSINESS DOPPEL

- / Ca. 28-34qm
- / Doppelbett (2 x 0,90 x 2,10m)
- / Blick zur Isar oder zum Innenhof
- / Kombiniertes Wohn-/Schlafbereich
- / Voll ausgestattete Kitchenette

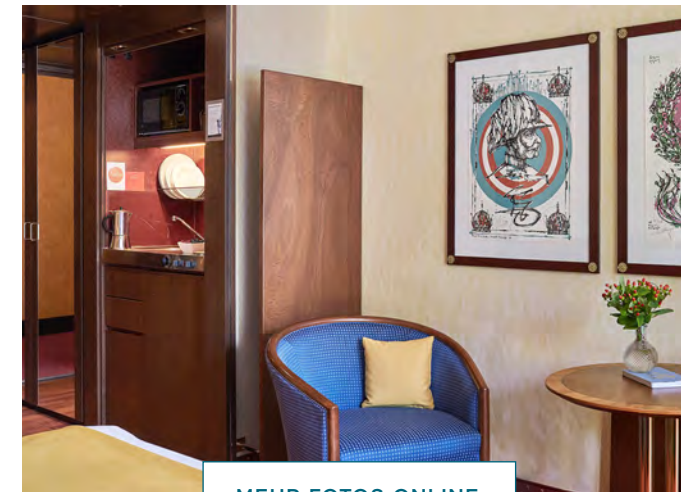
### STANDARDAUSSTATTUNG

- / Arbeitsbereich mit Schreibtisch und Safe
- / Badezimmer mit Badewanne oder Dusche und Föhn
- / Flatscreen
- / Kostenfreie Highspeed WLAN Flatrate
- / Gratis Telefonie in viele Länder
- / Minibar gratis (tägl. 2 Wasser, 2 Bier) je nach gebuchter Rate
- / Wasch- und Trockenraum (gegen Gebühr)
- / Garagenstellplätze vorhanden (gegen Gebühr)
- / Gratis E-Tankstelle für Elektroautos

Es handelt sich um eine nicht-maßstabsgetreue Visualisierung.  
Das zugewiesene Zimmer kann von der Visualisierung abweichen.



- 1 Bad/WC
- 2 Wohnen
- 3 Schlafen
- 4 Arbeitsbereich
- 5 Kitchenette



[MEHR FOTOS ONLINE](#)





# LIVING HOTELS®

## PRINZESSIN ELISABETH MÜNCHEN

Geyerstraße 52, 80469 München  
+49 (0)89-72017-0  
prinzessinelisabeth@living-hotels.com  
living-hotels.com

### KATEGORIE

#### DELUXE DOPPEL

/ Ca. 39qm  
/ Doppelbett (2 x 0,90 x 2,10m)  
/ Teilweise getrennter Wohn-/Schlafbereich  
/ Separate Essecke  
/ Voll ausgestattete Kitchenette  
/ Panoramafenster  
/ Blick zur Isar

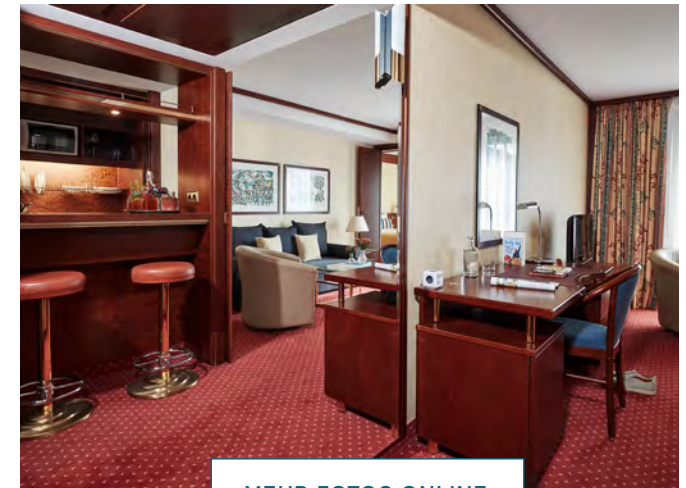
### STANDARDAUSSTATTUNG

/ Arbeitsbereich mit Schreibtisch und Safe  
/ Badezimmer mit Badewanne oder Dusche und Föhn  
/ Flatscreen  
/ Kostenfreie Highspeed WLAN Flatrate  
/ Gratis Telefonie in viele Länder  
/ Minibar gratis (tägl. 2 Wasser, 2 Bier) je nach gebuchter Rate  
/ Wasch- und Trockenraum (gegen Gebühr)  
/ Garagenstellplätze vorhanden (gegen Gebühr)  
/ Gratis E-Tankstelle für Elektroautos

Es handelt sich um eine nicht-maßstabsgetreue Visualisierung.  
Das zugewiesene Zimmer kann von der Visualisierung abweichen.



- 1 Bad/WC
- 2 Wohnen
- 3 Schlafen
- 4 Arbeitsbereich
- 5 Kitchenette



[MEHR FOTOS ONLINE](#)





# LIVING HOTELS®

## PRINZESSIN ELISABETH MÜNCHEN

Geyerstraße 52, 80469 München  
+49 (0)89-72017-0  
prinzessinelisabeth@living-hotels.com  
living-hotels.com

### KATEGORIE

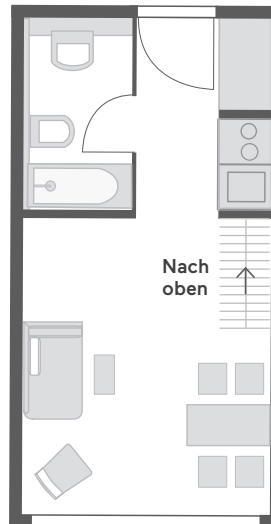
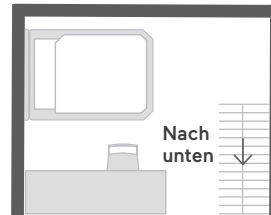
#### BUSINESS MAISONETTE

- / Ca. 39qm
- / Auf zwei Etagen
- / Doppelbett (2 x 0,90 x 2,10m)
- / Getrennter Wohn-/Schlafbereich
- / Separate Essecke und Schlafsofa
- / Voll ausgestattete Kitchenette
- / Panoramafenster
- / Blick zur Isar oder zum Innenhof

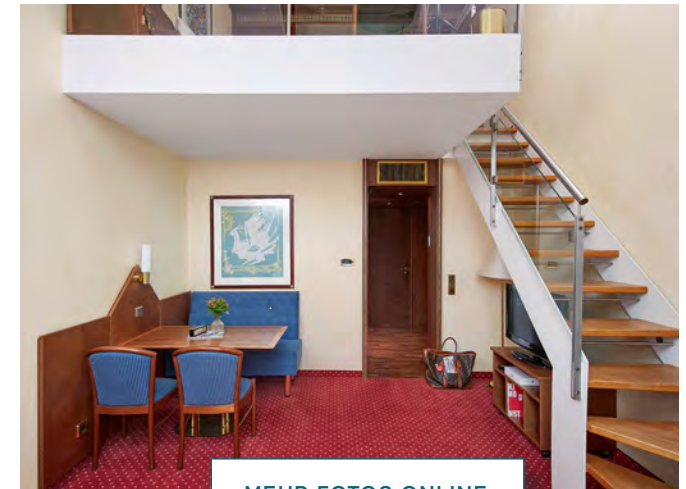
### STANDARDAUSSTATTUNG

- / Arbeitsbereich mit Schreibtisch und Safe
- / Badezimmer mit Badewanne oder Dusche und Föhn
- / Flatscreen
- / Kostenfreie Highspeed WLAN Flatrate
- / Gratis Telefonie in viele Länder
- / Minibar gratis (tägl. 2 Wasser, 2 Bier) je nach gebuchter Rate
- / Wasch- und Trockenraum (gegen Gebühr)
- / Garagenstellplätze vorhanden (gegen Gebühr)
- / Gratis E-Tankstelle für Elektroautos

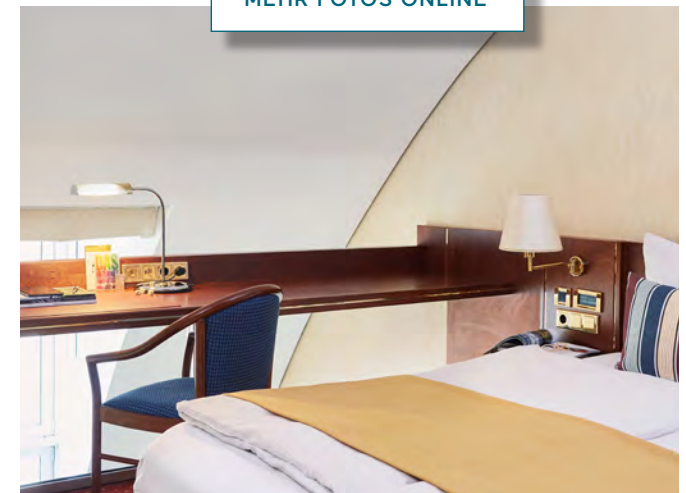
Es handelt sich um eine nicht-maßstabgetreue Visualisierung.  
Das zugewiesene Zimmer kann von der Visualisierung abweichen.



- 1 Bad/WC
- 2 Wohnen
- 3 Schlafen
- 4 Arbeitsbereich
- 5 Kitchenette



[MEHR FOTOS ONLINE](#)





# LIVING HOTELS®

## PRINZESSIN ELISABETH MÜNCHEN

Geyerstraße 52, 80469 München  
+49 (0)89-72017-0  
prinzessinelisabeth@living-hotels.com  
living-hotels.com

### KATEGORIE

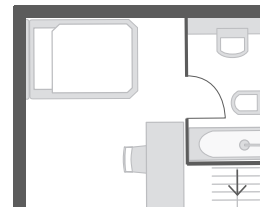
#### SUPERIOR MAISONETTE

- / Ca. 46qm
- / Doppelbett (2 x 0,90 x 2,10m)
- / Getrennter Wohn-/Schlafbereich
- / Separate Essecke und Schlafsofa
- / Voll ausgestattete Kitchenette
- / Panoramafenster
- / Blick zur Isar oder zum Innenhof

### STANDARDAUSSTATTUNG

- / Arbeitsbereich mit Schreibtisch und Safe
- / Badezimmer mit Badewanne oder Dusche und Föhn
- / Flatscreen
- / Kostenfreie Highspeed WLAN Flatrate
- / Gratis Telefonie in viele Länder
- / Minibar gratis (tägl. 2 Wasser, 2 Bier) je nach gebuchter Rate
- / Wasch- und Trockenraum (gegen Gebühr)
- / Garagenstellplätze vorhanden (gegen Gebühr)
- / Gratis E-Tankstelle für Elektroautos

Es handelt sich um eine nicht-maßstabsgetreue Visualisierung.  
Das zugewiesene Zimmer kann von der Visualisierung abweichen.

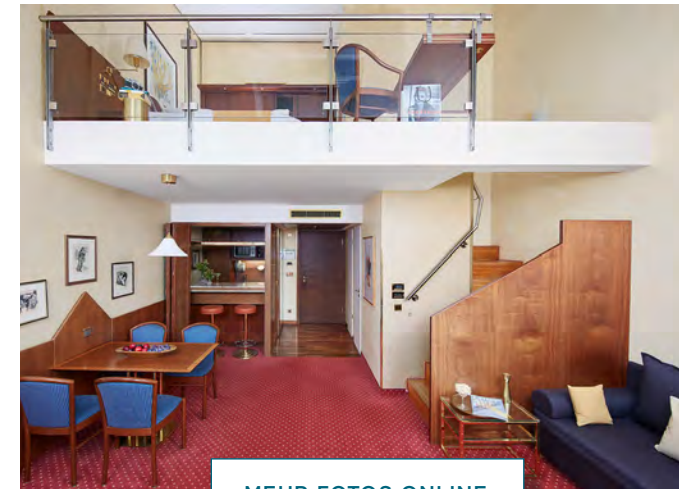


Nach unten

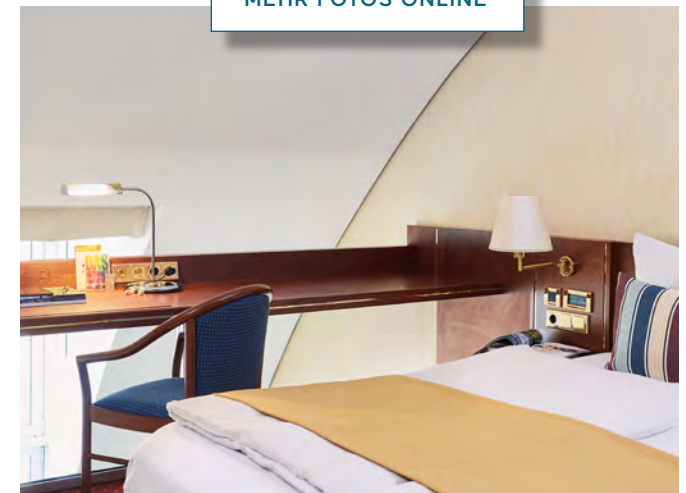


Nach oben

- 1 Bad/WC
- 2 Wohnen
- 3 Schlafen
- 4 Arbeitsbereich
- 5 Kitchenette



[MEHR FOTOS ONLINE](#)





# LIVING HOTELS®

## PRINZESSIN ELISABETH MÜNCHEN

Geyerstraße 52, 80469 München  
+49 (0)89-72017-0  
prinzessinelisabeth@living-hotels.com  
living-hotels.com

### KATEGORIE

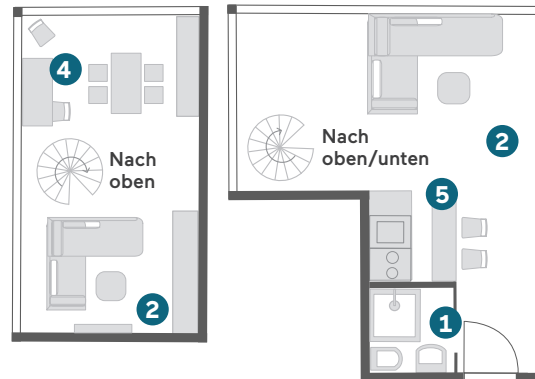
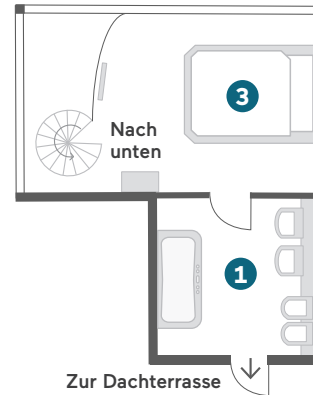
#### PENTHOUSE SUITE

- / Ca. 100qm
- / Doppelbett (2 x 1,00 x 2,10m)
- / Suite über 3 Etagen
- / Bad mit Whirlpool und Dusche
- / Moderne Hochglanzküche
- / Begehbarer Kleiderschrank
- / 3 Satellit TVs
- / Panoramablick
- / Exklusiver Zugang zur Dachterrasse

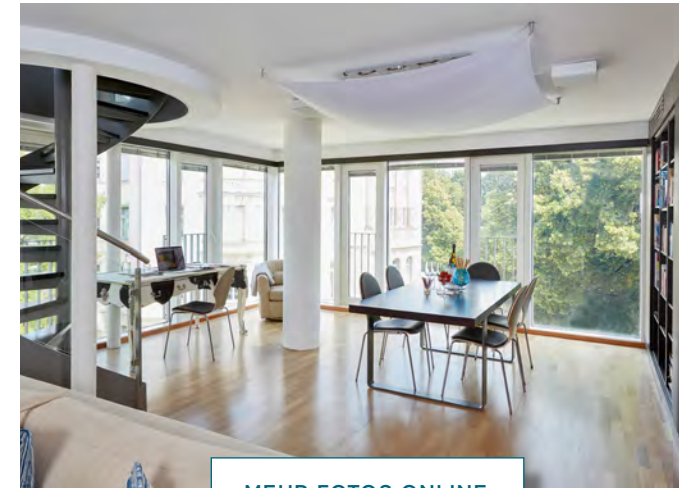
### STANDARDAUSSTATTUNG

- / Arbeitsbereich mit Schreibtisch und Safe
- / Badezimmer mit Badewanne oder Dusche und Föhn
- / Flatscreen
- / Kostenfreie Highspeed WLAN Flatrate
- / Gratis Telefonie in viele Länder
- / Minibar gratis (tägl. 2 Wasser, 2 Bier) je nach gebuchter Rate
- / Wasch- und Trockenraum (gegen Gebühr)
- / Garagenstellplätze vorhanden (gegen Gebühr)
- / Gratis E-Tankstelle für Elektroautos

Es handelt sich um eine nicht-maßstabgetreue Visualisierung.  
Das zugewiesene Zimmer kann von der Visualisierung abweichen.



- 1 Bad/WC
- 2 Wohnen
- 3 Schlafen
- 4 Arbeitsbereich
- 5 Küche



[MEHR FOTOS ONLINE](#)

