

LIVING HOTELS®

PRINZESSIN ELISABETH MÜNCHEN

Geyerstraße 52, 80469 München
+49 (0)89-72017-0
prinzessinelisabeth@living-hotels.com
living-hotels.com

KATEGORIE

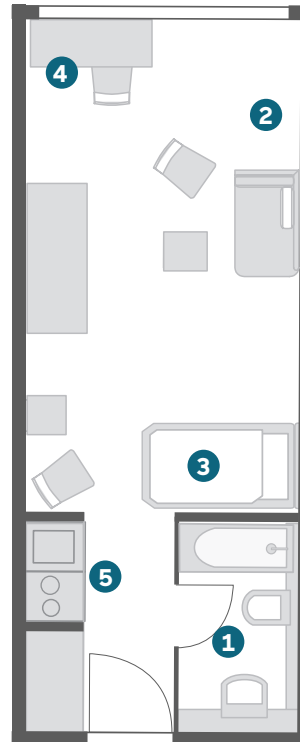
BUSINESS EINZEL

/ Ca. 23-25qm
/ Einzelbett (100 x 210cm)
/ Voll ausgestattete Kitchenette
/ Kombiniertes Wohn-/Schlafbereich
/ Blick zur Isar oder zum Innenhof

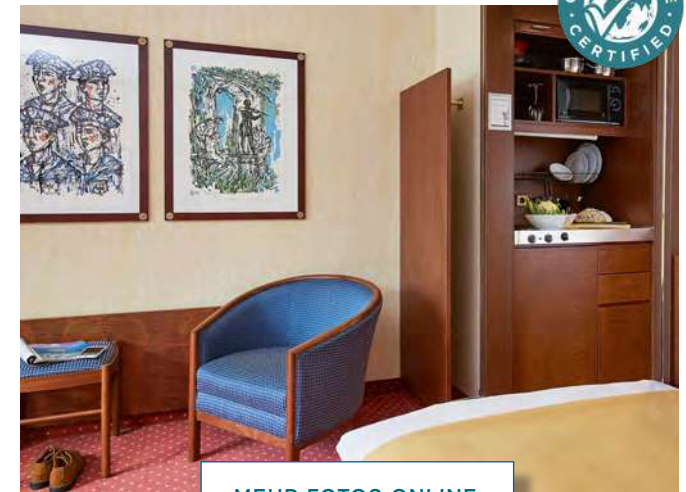
STANDARDAUSSTATTUNG

/ Arbeitsbereich mit Schreibtisch und Safe
/ Badezimmer mit Badewanne oder Dusche und Föhn
/ Flatscreen
/ Kostenfreie Highspeed WLAN Flatrate
/ Gratis Telefonie in viele Länder
/ Minibar gratis (tägl. 2 Wasser, 2 Bier) je nach gebuchter Rate
/ Wasch- und Trockenraum (gegen Gebühr)
/ Garagenstellplätze vorhanden (gegen Gebühr)
/ E-Tankstelle für Elektroautos

Es handelt sich um eine nicht-maßstabsgetreue Visualisierung.
Das zugewiesene Zimmer kann von der Visualisierung abweichen.



- 1 Bad/WC
- 2 Wohnen
- 3 Schlafen
- 4 Arbeitsbereich
- 5 Kitchenette



[MEHR FOTOS ONLINE](#)



KATEGORIE

BUSINESS DOPPEL

- / Ca. 28-34qm
- / Doppelbett (2 x 90 x 210cm)
- / Blick zur Isar oder zum Innenhof
- / Kombiniertes Wohn-/Schlafbereich
- / Voll ausgestattete Kitchenette

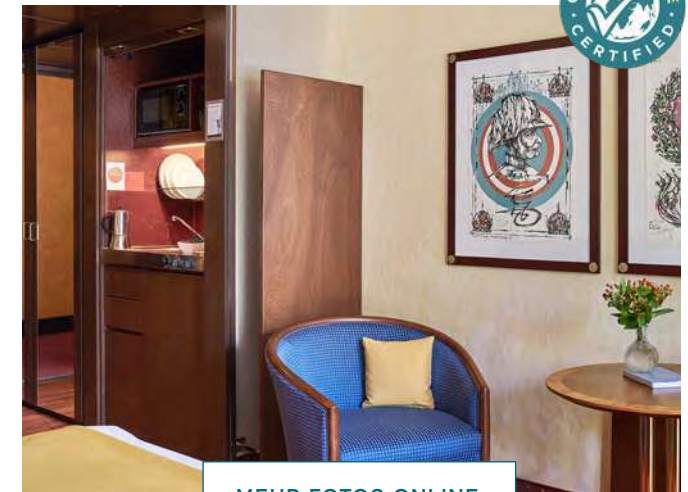
STANDARDAUSSTATTUNG

- / Arbeitsbereich mit Schreibtisch und Safe
- / Badezimmer mit Badewanne oder Dusche und Föhn
- / Flatscreen
- / Kostenfreie Highspeed WLAN Flatrate
- / Gratis Telefonie in viele Länder
- / Minibar gratis (tägl. 2 Wasser, 2 Bier) je nach gebuchter Rate
- / Wasch- und Trockenraum (gegen Gebühr)
- / Garagenstellplätze vorhanden (gegen Gebühr)
- / E-Tankstelle für Elektroautos

Es handelt sich um eine nicht-maßstabsgetreue Visualisierung.
Das zugewiesene Zimmer kann von der Visualisierung abweichen.



- 1 Bad/WC
- 2 Wohnen
- 3 Schlafen
- 4 Arbeitsbereich
- 5 Kitchenette



[MEHR FOTOS ONLINE](#)



KATEGORIE

DELUXE DOPPEL

- / Ca. 39qm
- / Doppelbett (2 x 90 x 210cm)
- / Teilweise getrennter Wohn-/Schlafbereich
- / Separate Essecke
- / Voll ausgestattete Kitchenette
- / Panoramafenster
- / Blick zur Isar

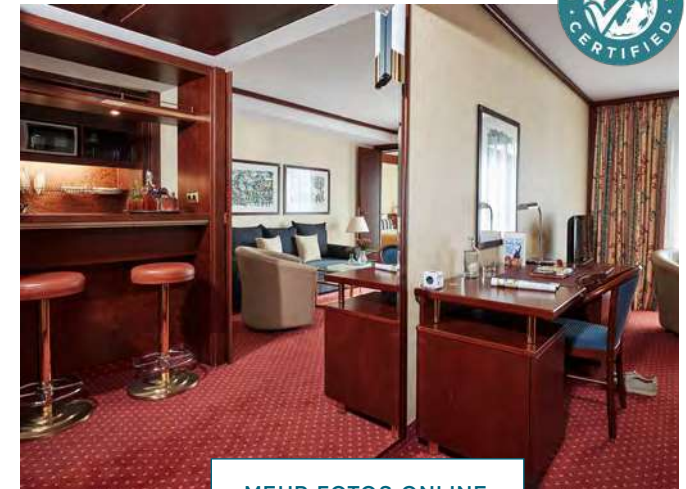
STANDARDAUSSTATTUNG

- / Arbeitsbereich mit Schreibtisch und Safe
- / Badezimmer mit Badewanne und Föhn
- / Flatscreen
- / Kostenfreie Highspeed WLAN Flatrate
- / Gratis Telefonie in viele Länder
- / Minibar gratis (tägl. 2 Wasser, 2 Bier) je nach gebuchter Rate
- / Wasch- und Trockenraum (gegen Gebühr)
- / Garagenstellplätze vorhanden (gegen Gebühr)
- / E-Tankstelle für Elektroautos

Es handelt sich um eine nicht-maßstabsgetreue Visualisierung.
Das zugewiesene Zimmer kann von der Visualisierung abweichen.



- 1 Bad/WC
- 2 Wohnen
- 3 Schlafen
- 4 Arbeitsbereich
- 5 Kitchenette



[MEHR FOTOS ONLINE](#)



KATEGORIE

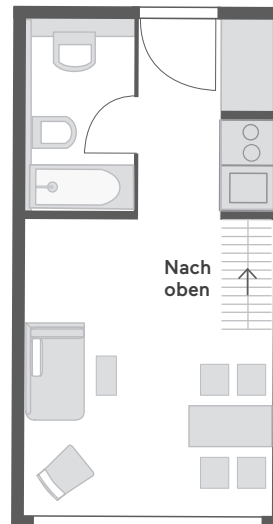
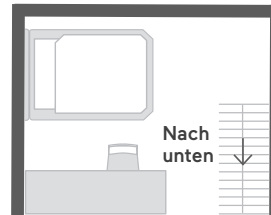
BUSINESS MAISONETTE

- / Ca. 39qm
- / Auf zwei Etagen
- / Doppelbett (2 x 90 x 210m)
- / Getrennter Wohn-/Schlafbereich
- / Separate Essecke
- / Voll ausgestattete Kitchenette
- / Panoramafenster
- / Blick zur Isar oder zum Innenhof

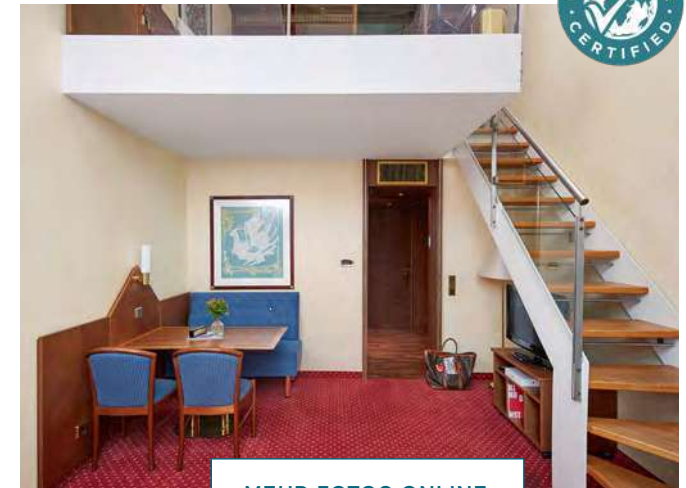
STANDARDAUSSTATTUNG

- / Arbeitsbereich mit Schreibtisch und Safe
- / Badezimmer mit Badewanne oder Dusche und Föhn
- / Flatscreen
- / Kostenfreie Highspeed WLAN Flatrate
- / Gratis Telefonie in viele Länder
- / Minibar gratis (tägl. 2 Wasser, 2 Bier) je nach gebuchter Rate
- / Wasch- und Trockenraum (gegen Gebühr)
- / Garagenstellplätze vorhanden (gegen Gebühr)
- / E-Tankstelle für Elektroautos

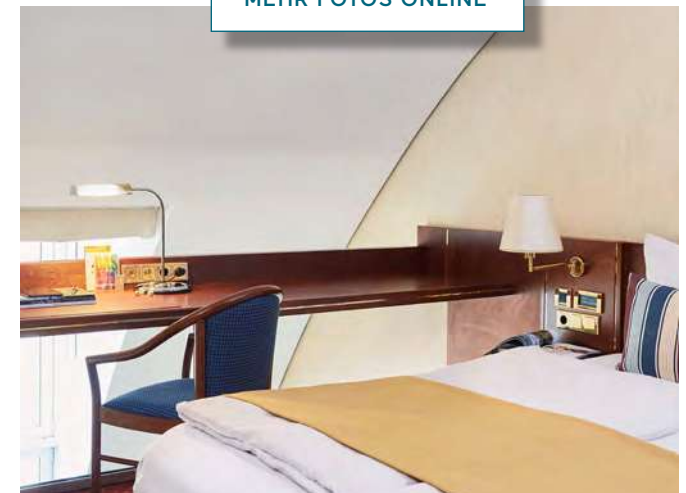
Es handelt sich um eine nicht-maßstabgetreue Visualisierung.
Das zugewiesene Zimmer kann von der Visualisierung abweichen.



- 1 Bad/WC
- 2 Wohnen
- 3 Schlafen
- 4 Arbeitsbereich
- 5 Kitchenette



[MEHR FOTOS ONLINE](#)



KATEGORIE

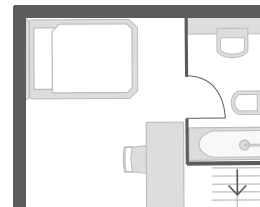
SUPERIOR MAISONETTE

- / Ca. 46qm
- / Doppelbett (2 x 90 x 210cm)
- / Getrennter Wohn-/Schlafbereich
- / Separate Essecke
- / Voll ausgestattete Kitchenette
- / Panoramafenster
- / Blick zur Isar oder zum Innenhof

STANDARDAUSSTATTUNG

- / Arbeitsbereich mit Schreibtisch und Safe
- / Badezimmer mit Badewanne und Föhn
- / Flatscreen
- / Kostenfreie Highspeed WLAN Flatrate
- / Gratis Telefonie in viele Länder
- / Minibar gratis (tägl. 2 Wasser, 2 Bier) je nach gebuchter Rate
- / Wasch- und Trockenraum (gegen Gebühr)
- / Garagenstellplätze vorhanden (gegen Gebühr)
- / E-Tankstelle für Elektroautos

Es handelt sich um eine nicht-maßstabsgetreue Visualisierung.
Das zugewiesene Zimmer kann von der Visualisierung abweichen.

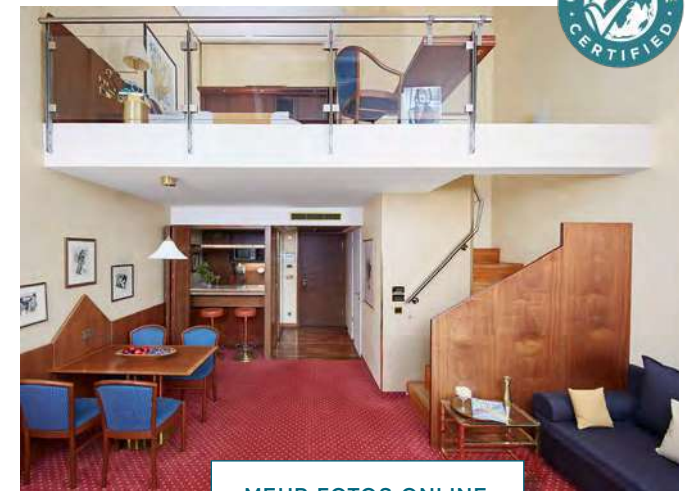


Nach unten

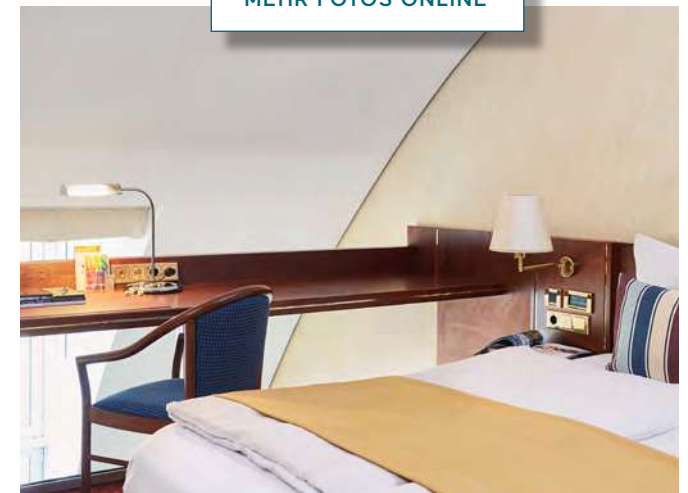


Nach oben

- 1 Bad/WC
- 2 Wohnen
- 3 Schlafen
- 4 Arbeitsbereich
- 5 Kitchenette



[MEHR FOTOS ONLINE](#)





KATEGORIE

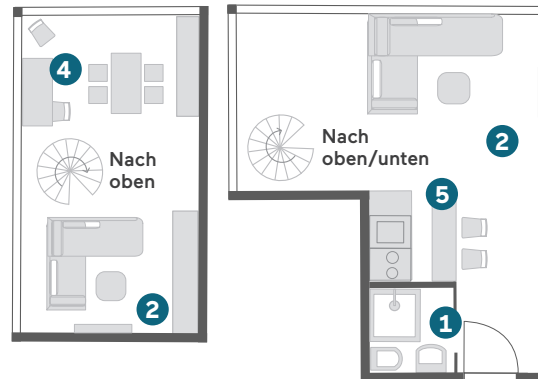
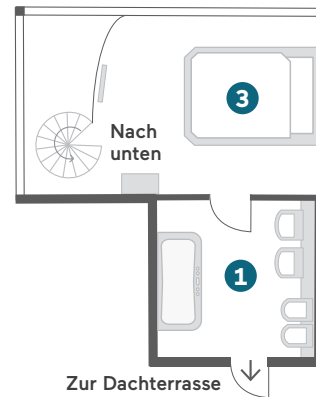
PENTHOUSE SUITE

- / Ca. 100qm
- / Doppelbett (2 x 100 x 210cm)
- / Suite über 3 Etagen
- / Bad mit Whirlpool und Dusche
- / Moderne Hochglanzküche
- / Begehbarer Kleiderschrank
- / 3 Satellit TVs
- / Panoramablick
- / Exklusiver Zugang zur Dachterrasse

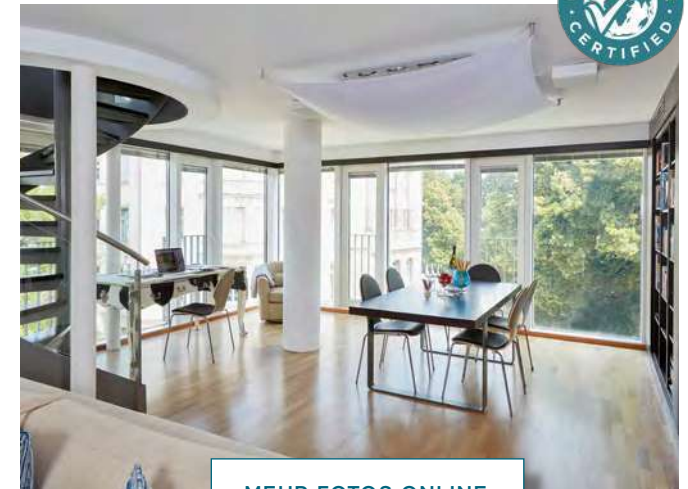
STANDARDAUSSTATTUNG

- / Arbeitsbereich mit Schreibtisch und Safe
- / Badezimmer mit Badewanne oder Dusche und Föhn
- / Flatscreen
- / Kostenfreie Highspeed WLAN Flatrate
- / Gratis Telefonie in viele Länder
- / Minibar gratis (tägl. 2 Wasser, 2 Bier) je nach gebuchter Rate
- / Wasch- und Trockenraum (gegen Gebühr)
- / Garagenstellplätze vorhanden (gegen Gebühr)
- / E-Tankstelle für Elektroautos

Es handelt sich um eine nicht-maßstabgetreue Visualisierung.
Das zugewiesene Zimmer kann von der Visualisierung abweichen.



- 1 Bad/WC
- 2 Wohnen
- 3 Schlafen
- 4 Arbeitsbereich
- 5 Küche



[MEHR FOTOS ONLINE](#)

