
KATEGORIE

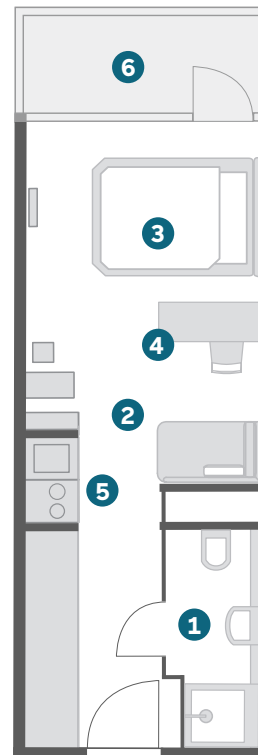
BUSINESS FRENCH

- / Ca. 23qm
 - / Französisches Bett (140 x 200cm)
 - / Voll ausgestattete Kitchenette
 - / Kombinerter Wohn-/Schlafbereich
 - / Teilweise mit Balkon
-

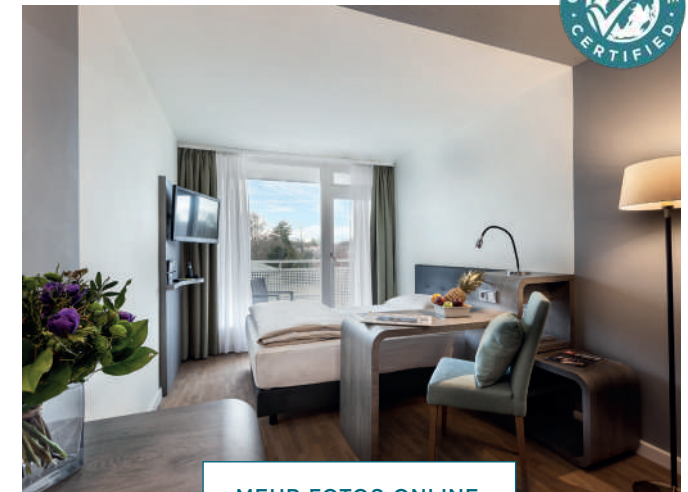
STANDARDAUSSTATTUNG

- / Arbeitsbereich mit Schreibtisch und Safe
 - / Wohnbereich und separater Esstisch
 - / Badezimmer mit Dusche und Föhn
 - / Flatscreen
 - / Kostenfreie Highspeed WLAN Flatrate
 - / Gratis Telefonie in viele Länder
 - / Wasch- und Trockenraum (gegen Gebühr)
 - / Garagenstellplätze vorhanden (gegen Gebühr)
 - / E-Tankstelle für Elektroautos
-

Es handelt sich um eine nicht-maßstabgetreue Visualisierung.
Das zugewiesene Zimmer kann von der Visualisierung abweichen.



- 1 Bad/WC
- 2 Wohnen
- 3 Schlafen
- 4 Arbeitsbereich
- 5 Kitchenette
- 6 Balkon



[MEHR FOTOS ONLINE](#)



LIVING HOTELS®

JOHANN WOLFGANG
FRANKFURT

Großer Hasenpfad 141-145, 60598 Frankfurt a.M.
+49 (0)69-68092-0
johannwolfgang@living-hotels.com
living-hotels.com

KATEGORIE

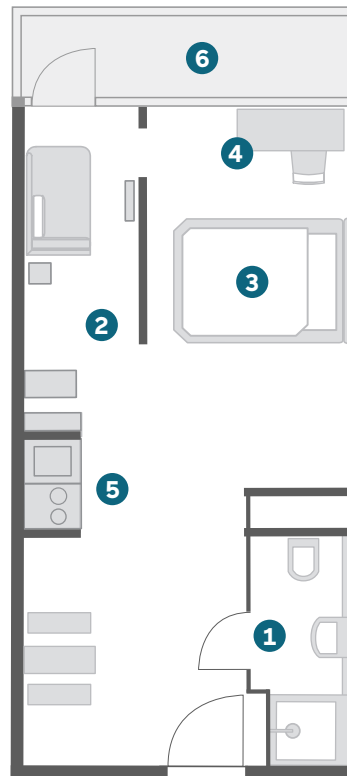
ECONOMY

- / Ca. 35-40qm
- / Doppelbett (160 x 200cm) oder Twin-Bett
- / Kombiniertes Wohn-/Schlafbereich
- / Teilweise separates Schlafsofa
- / Teilweise mit Balkon oder Terrasse
- / Voll ausgestattete Kitchenette

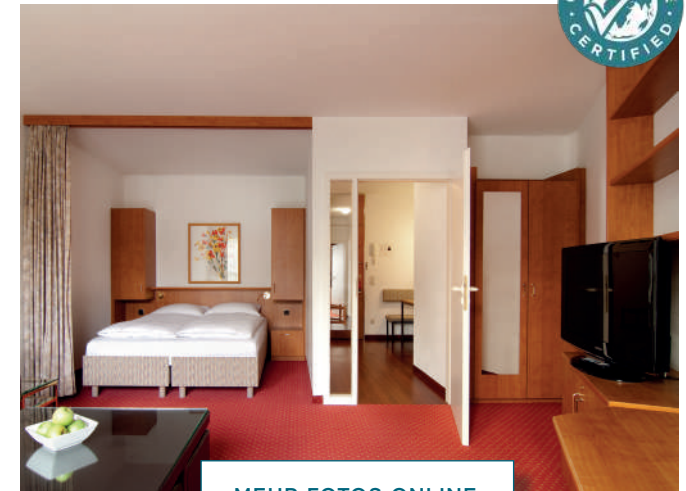
STANDARDAUSSTATTUNG

- / Arbeitsbereich mit Schreibtisch und Safe
- / Wohnbereich und separate Essecke
- / Badezimmer mit Badewanne oder Dusche und Föhn
- / Flatscreen
- / Kostenfreie Highspeed WLAN Flatrate
- / Gratis Telefonie in viele Länder
- / Wasch- und Trockenraum (gegen Gebühr)
- / Garagenstellplätze vorhanden (gegen Gebühr)
- / E-Tankstelle für Elektroautos

Es handelt sich um eine nicht-maßstabsgetreue Visualisierung.
Das zugewiesene Zimmer kann von der Visualisierung abweichen.



- 1 Bad/WC
- 2 Wohnen
- 3 Schlafen
- 4 Arbeitsbereich
- 5 Kitchenette
- 6 Balkon/Terrasse



[MEHR FOTOS ONLINE](#)



BERLIN / BONN / DÜSSELDORF / FRANKFURT / KAPSTADT / MÜNCHEN / NÜRNBERG / WEIMAR / WIEN

LIVING HOTELS®

JOHANN WOLFGANG
FRANKFURT

Großer Hasenpfad 141-145, 60598 Frankfurt a.M.
+49 (0)69-68092-0
johannwolfgang@living-hotels.com
living-hotels.com

KATEGORIE

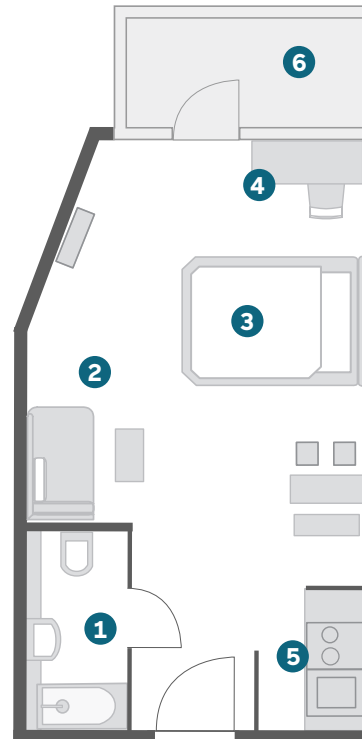
BUSINESS

/ Ca. 35-40qm
/ Doppelbett (160 x 200cm)
/ Kombiniertes Wohn-/Schlafbereich
/ Teilweise mit Balkon oder Terrasse
/ Voll ausgestattete Kitchenette

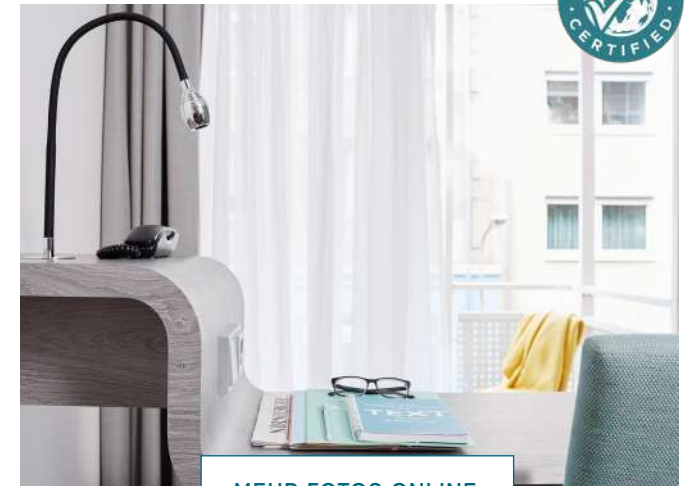
STANDARDAUSSTATTUNG

/ Arbeitsbereich mit Schreibtisch und Safe
/ Wohnbereich und separate Essecke
/ Badezimmer mit Dusche und Föhn
/ Flatscreen
/ Kostenfreie Highspeed WLAN Flatrate
/ Gratis Telefonie in viele Länder
/ Wasch- und Trockenraum (gegen Gebühr)
/ Garagenstellplätze vorhanden (gegen Gebühr)
/ E-Tankstelle für Elektroautos

Es handelt sich um eine nicht-maßstabsgetreue Visualisierung.
Das zugewiesene Zimmer kann von der Visualisierung abweichen.



- 1 Bad/WC
- 2 Wohnen
- 3 Schlafen
- 4 Arbeitsbereich
- 5 Kitchenette
- 6 Balkon/Terrasse



[MEHR FOTOS ONLINE](#)



BERLIN / BONN / DÜSSELDORF / FRANKFURT / KAPSTADT / MÜNCHEN / NÜRNBERG / WEIMAR / WIEN

KATEGORIE

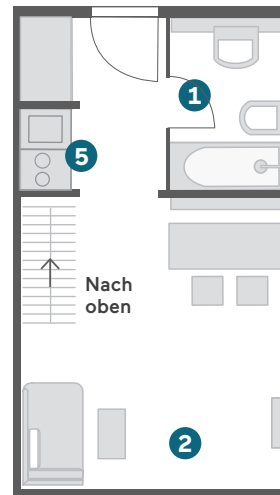
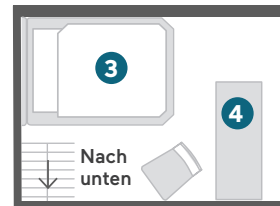
BUSINESS FRENCH MAISONETTE

- / Ca. 30qm
- / Frenchbett (160 x 200cm)
- / Getrennter Wohn-/Schlafbereich
- / Über zwei Etagen
- / Voll ausgestattete Kitchenette

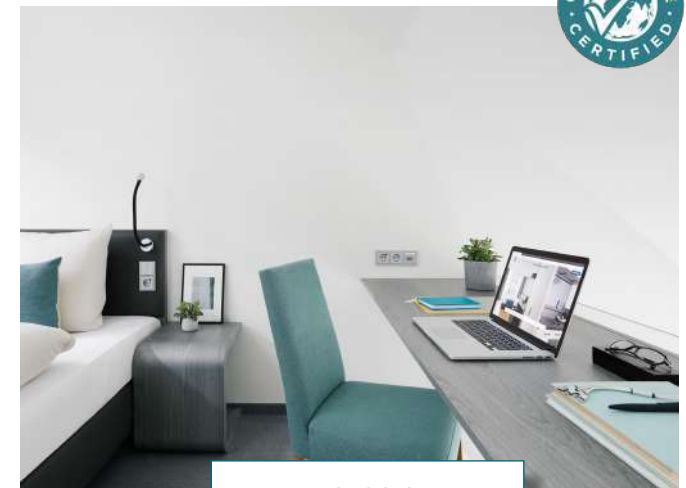
STANDARDAUSSTATTUNG

- / Arbeitsbereich mit Schreibtisch und Safe
- / Wohnbereich und separate Essecke
- / Badezimmer mit Dusche und Föhn
- / Flatscreen
- / Kostenfreie Highspeed WLAN Flatrate
- / Gratis Telefonie in viele Länder
- / Wasch- und Trockenraum (gegen Gebühr)
- / Garagenstellplätze vorhanden (gegen Gebühr)
- / E-Tankstelle für Elektroautos
- / Klimaanlage

Es handelt sich um eine nicht-maßstabsgetreue Visualisierung.
Das zugewiesene Zimmer kann von der Visualisierung abweichen.



- 1 Bad/WC
- 2 Wohnen
- 3 Schlafen
- 4 Arbeitsbereich
- 5 Kitchenette



[MEHR FOTOS ONLINE](#)



KATEGORIE

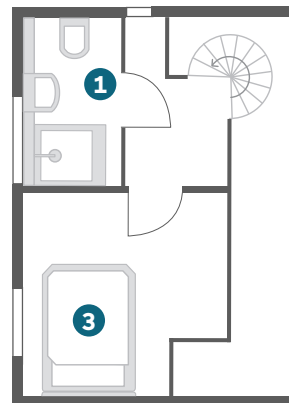
BUSINESS PLUS MAISONETTE

- / Ca. 55qm
- / Doppelbett (160 x 200cm)
- / Getrennter Wohn-/Schlafbereich
- / Auf zwei Etagen
- / Voll ausgestattete Kitchenette

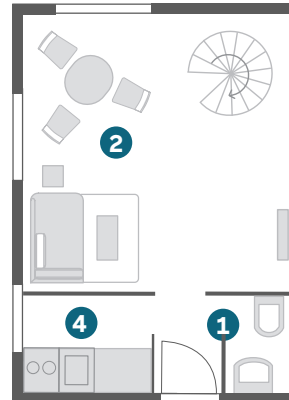
STANDARDAUSSTATTUNG

- / Arbeitsbereich mit Schreibtisch und Safe
- / Wohnbereich und separate Essecke
- / Badezimmer mit Dusche und Föhn
- / Flatscreen
- / Kostenfreie Highspeed WLAN Flatrate
- / Gratis Telefonie in viele Länder
- / Wasch- und Trockenraum (gegen Gebühr)
- / Garagenstellplätze vorhanden (gegen Gebühr)
- / E-Tankstelle für Elektroautos
- / Klimaanlage

Es handelt sich um eine nicht-maßstabsgetreue Visualisierung.
Das zugewiesene Zimmer kann von der Visualisierung abweichen.



Nach
unten



Nach
oben

- 1 Bad/WC
- 2 Wohnen
- 3 Schlafen
- 4 Kitchenette



[MEHR FOTOS ONLINE](#)

